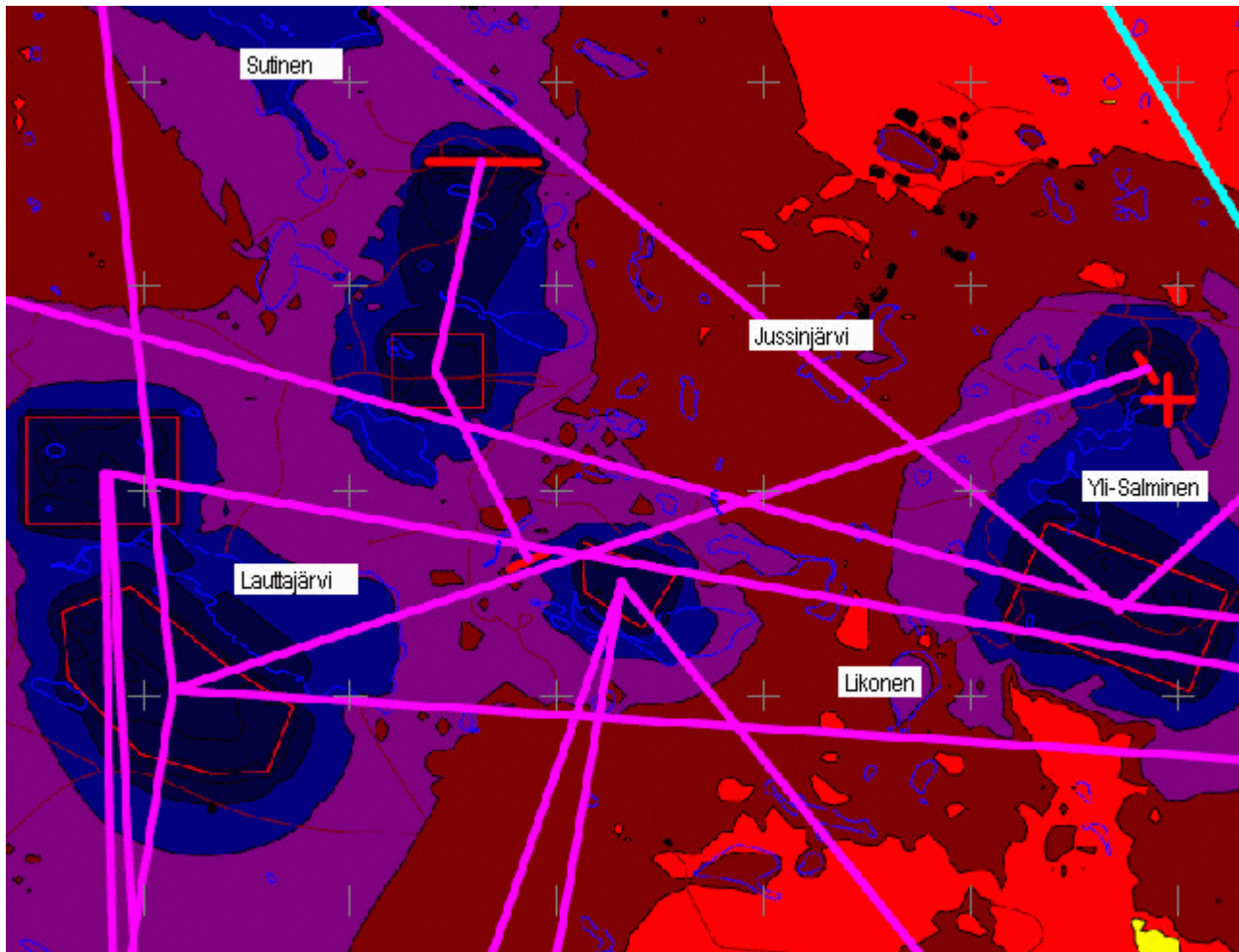


**Vuosangan ampuma- ja harjoitusalue**  
(karttälähde: Vuosangan ympäristömeluselvityksen liitekartta E2)

**Raskaiden aseiden maalit ja meluvyöhykkeet niiden ympärillä**  
**Vuosangan lampialue**  
**Vuosangan purotaimen- ja raakkuvedet**



Kartan alue n. 5 x 4 km

Alueella on noin 100 lampea ja järveä, joista noin puolet enintään yhden hehtaarin laajuisia<sup>1</sup>. Lähteitä<sup>2</sup>, jokia, puroja, noroja ja kosteikkoja ei ole esitetty. EU:n lampirikkain maapala?

Kartan vasemmassa reunassa ja siitä länteen on inventoituja purotaimenvesiä. Muu osa kartan alueesta on tiettävästi kaikin puolin inventoimatta. Uhanalaisen jokihelmisimpukan tiedetään<sup>3</sup> Vuosangan purotaimenvesissä eläneen. Simpukan elinalue ja säilyminen ovat selvittämättä. Vesistöihin ammutaan, niihin valuu maaleista ravinteita, kiintoaineita ja kranaattien jäämiä ja niihin kohdistuu voimakasta painevaihtelua ja tärinää. Jussinlampien kaatopaikka on purotaimenvesireitillä Yli-Salmisen ja Jussinjärven välissä.

Monet pienvesistä tai niiden välittömistä ranta-alueista ovat esitetyissä maaleissa.

Kaikkien maalien muoto ja joidenkin maalien sijainti on esitetty kartassa olennaisen virheellisesti.

1 Vesilain 15 § ja 15a §: luonnonmukaisuuden vaarantamiskielto

2 Muun muassa erittäin arvokkaiksi inventoidut Lauttajärven lähteet

3 Alue on raakun Pohjois-Suomen levinneisyysalueen eteläkärjessä. Esiintymistieto on peräisin Ylä-Vieksin ja Hiisijärven kyläläisiltä.